



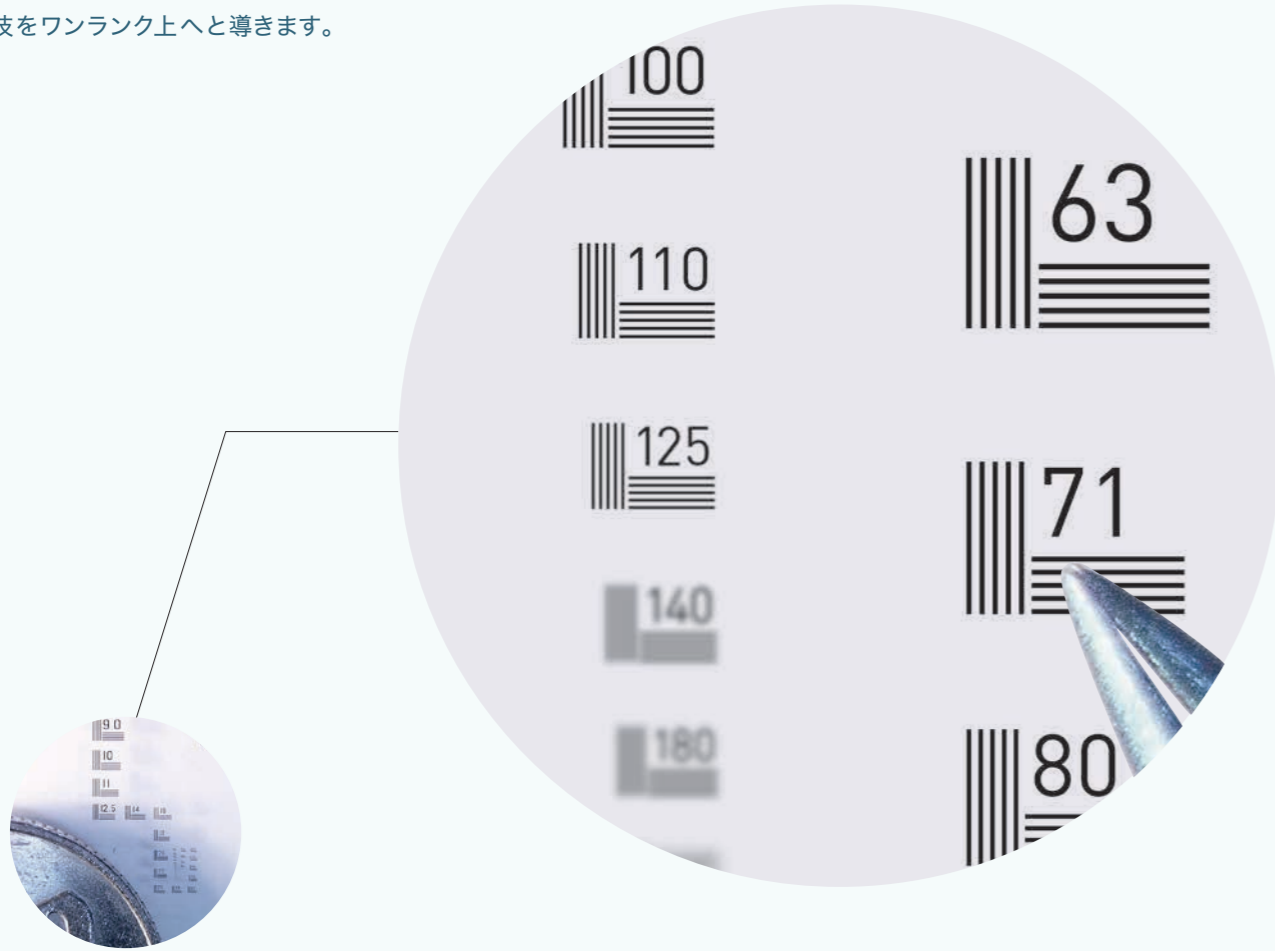
手術用顕微鏡

MM51/YOH

解像度革命

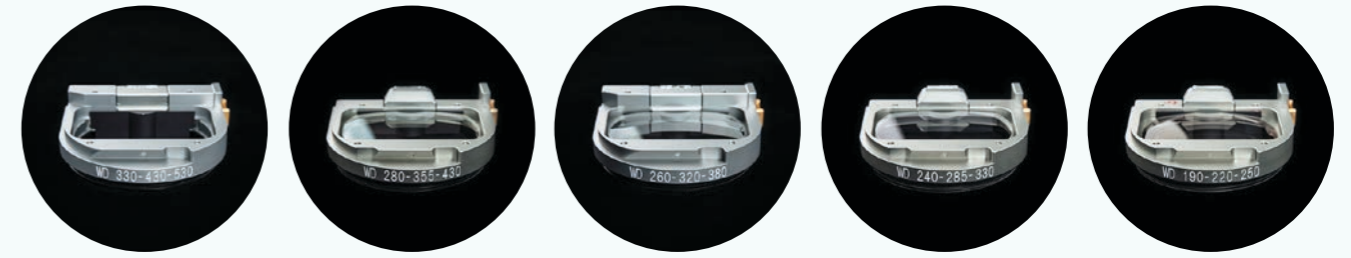
# Resolution Revolution

今まで見る事の出来なかった領域に到達し、  
手技をワンランク上へと導きます。

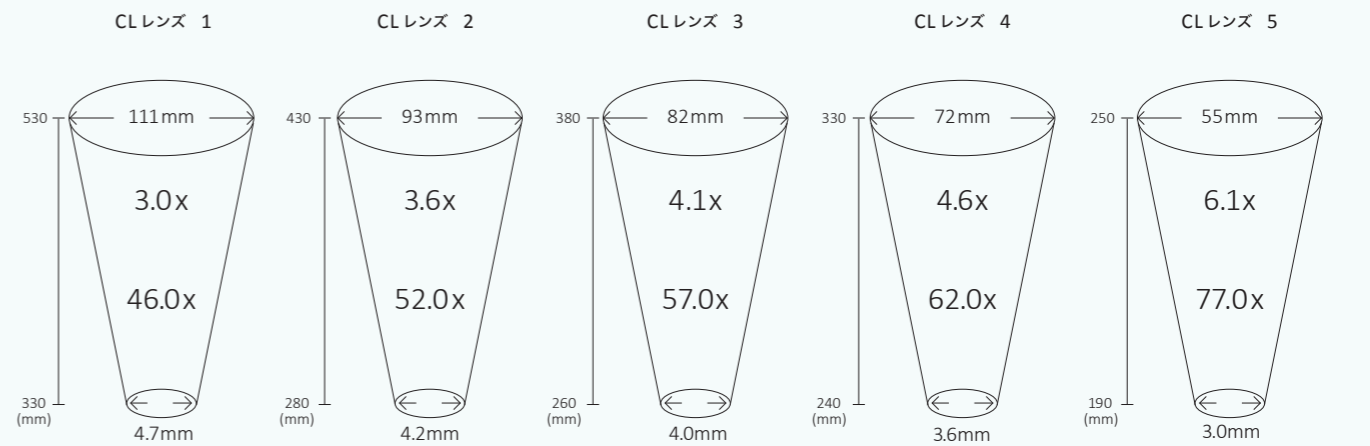


選べる対物レンズ

# Lens Line-up



低倍率 ← → 高倍率



標準時倍率	1.9x~29.0x	2.2x~33.0x	2.6x~36.0x	2.9x~39.0x	3.8x~48.0x
高倍切替時	3.0x~46.0x	3.6x~52.0x	4.1x~57.0x	4.6x~62.0x	6.1x~77.0x
フォーカス調整	330~530mm	280~430mm	260~380mm	240~330mm	190~250mm

※上記、視野径値は当社計算値に基づき計算したものです。実際の数値とは異なる場合があります。



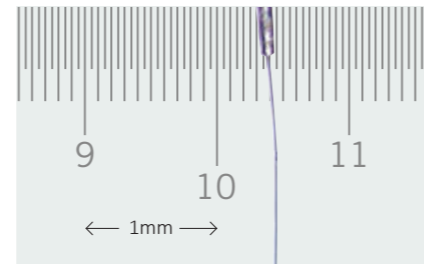
## 圧倒的な解像度

今までにないクリアな見え味。高倍率でも鮮明な画像を提供し、外科医が1mm以下の血管でもストレスなく手術する事が可能にします。



## 明るい視野

高倍率時は暗くなるという常識を覆します。シンプルな顕微鏡MM51と、透過率に優れた大型対物レンズにより、他にはない明るさを提供します。



## 77倍の世界

MM51の大型対物レンズと先進の1:8ズームシステムを組み合わせることで、他の顕微鏡の2倍以上の倍率が手に入ります。  
※目盛0.05mm単位



## 取外し簡単な構造

交換式にする事で高倍率を保ちながら、最高の解像度・十分な明るさを可能にします。術式に合わせて理想のレンズをお選びください。



## 高倍率モード

通常倍率から1.6倍の高倍率モードへ。主術者と助手がそれぞれ独立して切り替えることができます。



## 深度コントロール

焦点深度の調整が可能です。症例・倍率によって術者の思いのままに。



自信と確信

## Confidence and Conviction

今まで見えなかったモノが、はっきりと見えます。  
それは術者にとって自信と確信につながります。



## Compact OH Stand

同クラスの顕微鏡に比べ、  
ひとまわり小さく、室内でも邪魔になりません。



### 自由度の高い可変鏡筒①

接眼部はバタフライ機能を有しております。また双眼可変鏡筒には回転機構も備わっており、斜方面からの観察時に術者の負担を軽減します。



### 自由度の高い可変鏡筒②

回転部は360°回転可能で術者の体格に合わせたポジショニングが可能です。



### ハンドグリップ

日本人の手にフィットする形状。このフィット感が軽い操作性を実現。片手でも簡単に操作が出来ます。



### ドレープ吸引装置

ワンタッチで簡単にドレープ内の空気を排気し、迅速に顕微鏡システムにフィットします。顕微鏡の操作性を妨げることなく、快適な空間を提供します。



### フットスイッチ

日本人の足のサイズに合わせている為、余計な足の踏み変えがなく、シームレスな操作性を可能にします。



### 収納スペース

コンパクトなスタンドにも関わらず、大容量の収納スペース。カメラのCCU、録画機器など。

# Accessories

三鷹光器はドクターの要望を一つ一つ形にしています。



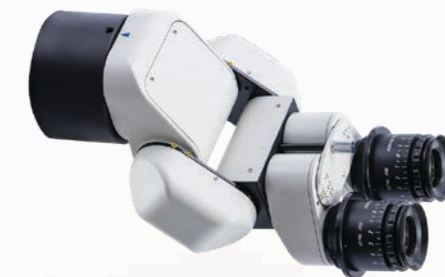
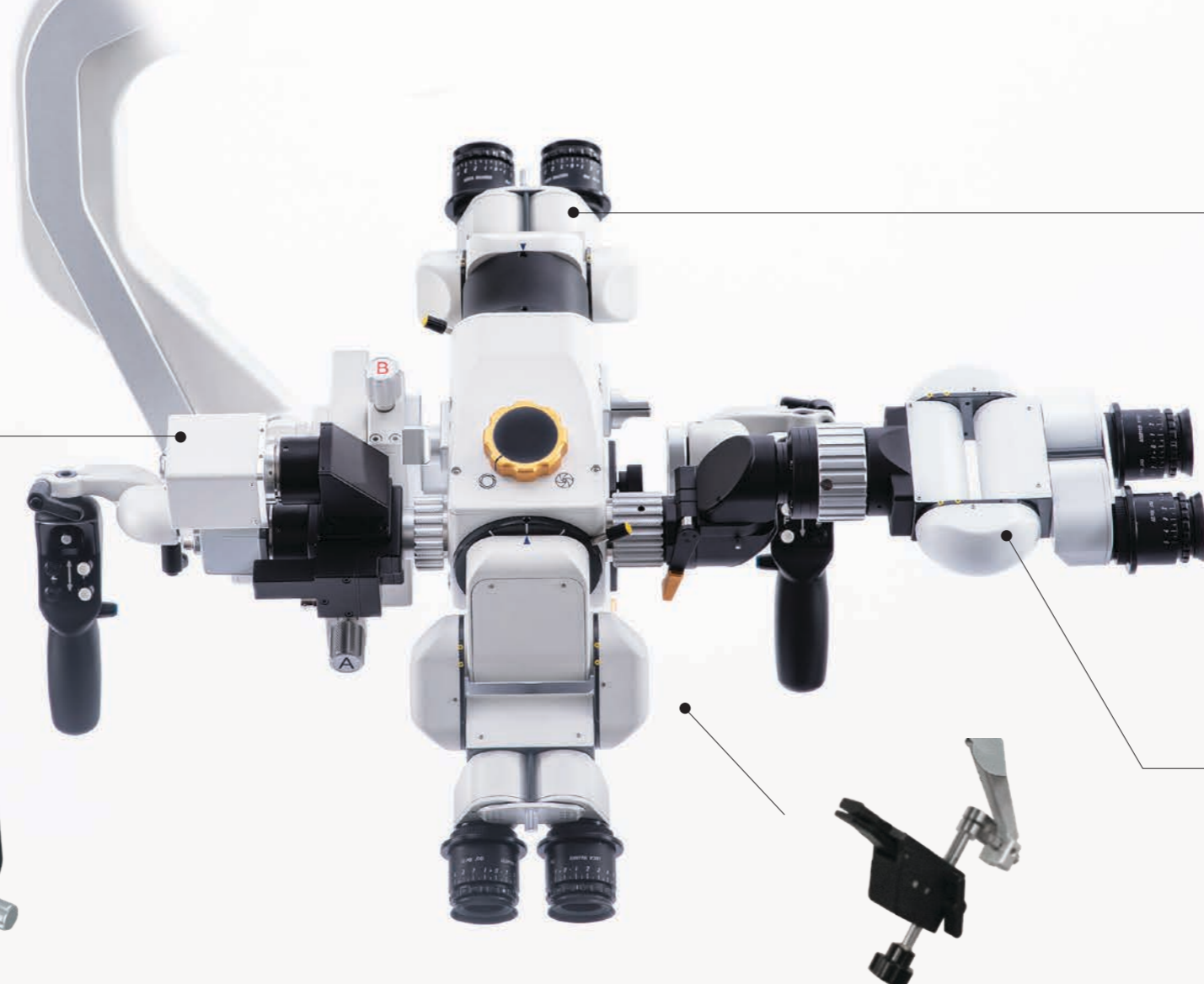
## カメラアダプター

術者に影響なく、モニターのピント位置を変えられます。



## 3Dカメラ

3Dモニターを通して3D観察を可能にします。同時に接眼レンズを通して術野へシームレスに切り替えが出来ます。



## DS: 対向鏡筒

メイン鏡筒と同様に接眼部はバタフライ動作可能な為、メイン術者と助手の身長差をカバーしてくれます。



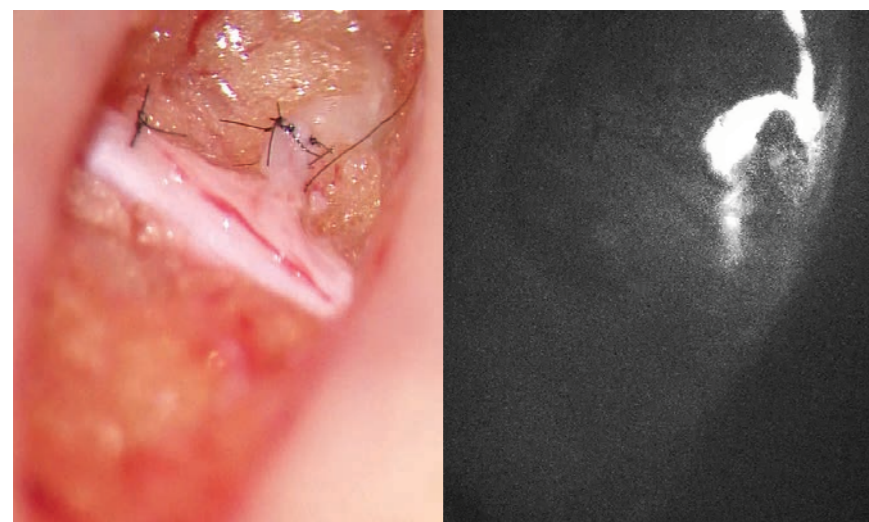
## MA: 双眼視側視鏡筒

自由度の高い可動域により、助手の自由なポジショニングを可能にします。



## マウススイッチ

上下左右の簡単な動作を可能にします。



## ICG 蛍光観察

内蔵式のユニットを追加することで、ICG観察が可能となります。

## 300W キセノン光源



## 安全性

独立した光源: 300Wキセノンランプを2基(メインとスペア) 装備しています。完全に独立している為、トラブルがあった際はボタン一つで切り替えることができます。

## ティッシュケア

顕微鏡の作業距離(WD)が短くなると、顕微鏡の照度が強くなりすぎ、患者の組織に熱傷を生じるおそれがあります。ティッシュケア(Tissue Care)は、作業距離に応じて照度を調整することでこの問題を軽減し、患者の安全性を向上させます。

主要性能

手術用顕微鏡 MM51/YOH

顕微鏡本体	ズーム比	1:8 電動制御		
	ズーム調整	総合倍率 ※標準付属は1種類のみです。 その他のレンズが必要な場合は別途お求めください。	標準時 1.9x~29.0x (CLレンズ ①) 2.2x~33.0x (CLレンズ ②) 2.6x~36.0x (CLレンズ ③) 2.9x~39.0x (CLレンズ ④) 3.8x~48.0x (CLレンズ ⑤)	高倍切替時 3.0x~46.0x (CLレンズ ①) 3.6x~52.0x (CLレンズ ②) 4.1x~57.0x (CLレンズ ③) 4.6x~62.0x (CLレンズ ④) 6.1x~77.0x (CLレンズ ⑤)
	フォーカス調整	330~530mm (CLレンズ ①) 280~430mm (CLレンズ ②) 260~380mm (CLレンズ ③) 240~330mm (CLレンズ ④) 190~250mm (CLレンズ ⑤)		
	対物レンズ部分 滅菌ガラス	○		
	ドレープ吸引装置	○		
滅菌ドレープ		ラテックスフリー		
スタンド	バランス調整	顕微鏡本体 前後(A軸)・上下(B軸) バランス調整 左右(C軸) アーム全体 バランス調整(D軸) オートバランス機構	マニュアル 電動マニュアル 電動マニュアル ×	
	チルト調整	稼働部分 ロック解除 顕微鏡観察方向 左右操作 (X) 顕微鏡観察方向 前後操作 (Y) フットスイッチペダル (ハンズフリー) ハンドグリップ (ジョイスティック) 操作	電磁制御 100° (-50°~+50°) 150° (-30°~+120°) ○ 電動操作可能	
	照明	主照明光源・予備照明光源	300W ダブルキセノンランプ	
	本体データ	電源 消費電力 床占有面積 収納スペース (縦×横×高さ)	AC100V (50Hz / 60Hz共通) 最大1100VA 720mm×720mm 1500mm×720mm×1880mm	
オプション	セミ立体視側視鏡筒 対向鏡筒 カメラアダプター [フォーカス調整機能付] スタンド搭載アーム付液晶モニター 蛍光観察ユニット	○ ○ ○ ○ ○		
総重量		220kg		

製造/販売元 三鷹光器株式会社

〒181-0014  
 東京都三鷹市野崎 1-18-8

Tel. 0422-49-1491  
 Fax. 0422-49-1117

<http://www.mitakakohki.co.jp>

