

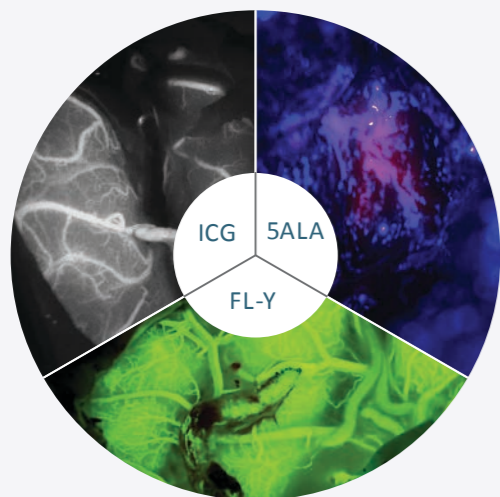
Mitaka



手術用顕微鏡

MM77/SOH

MM77/SOH



3つのサポート Three fluorescences

判断が困難な手術では術中蛍光観察は不可欠です。
術者の判断の質を上げるサポートも充実しています。

- ICG : 術中血管観察モジュール
- 5ALA : 術中腫瘍モジュール
- FL-Y : フルオレセイン観察モジュール

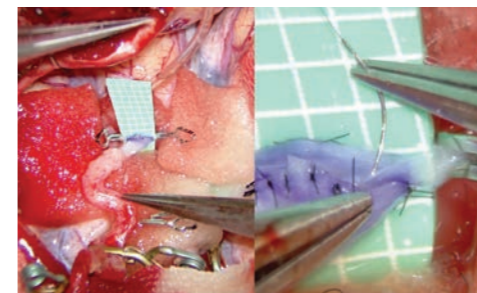
Bright Surgical Field

ズームレンズ口径を従来機の2倍にすることで集光面積は4倍となり、高倍率時に暗くなるという常識を覆し、他に類を見ない明るい術野を提供します。



Magnification with Resolution

ズーム比1:10の高解像度光学設計により、低倍の広範囲観察（従来比25%UP）から高倍は最高倍率21.6倍を実現。これまでにないクリアで高精細な画像を観察することが出来ます。



High Speed Zoom

一度の症例で何度も繰り返される倍率操作。低倍・高倍をスピーディーかつスムーズに。それは時間短縮だけでなく、低侵襲手術につながります。



Smart and Compact

限られたスペースの中で多くの機器が集中する術野において、MM77の小型ボディは余裕のある作業空間を実現します。ワーキングディスタンスは、200mm ~ 650mmまでの広い作業距離を確保し、快適で安全な作業を実現します。

オプション



MA (双眼視側視鏡筒)

自由度の高い可動域により、助手の自由なポジショニングを可能にします。



DS (対向鏡筒)

メイン鏡筒と同様に接眼部はバタフライ動作が可能で、メイン術者と助手の身長差をカバーすることができます。



カメラアダプター

術者に影響することなく、モニターのピント位置を変えられます。



4K3D カメラ

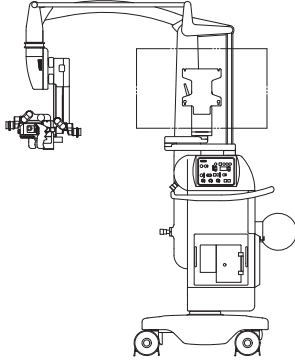
高繊細な4K画質の3Dカメラで、外部よりピントの位置を調整可能にします。



マウススイッチ

上下左右の簡単な動作を可能にします。

主要性能

		手術用顕微鏡 MM77/SOH		
顕微鏡本体	ズーム比 フォーカス調整 照明 バランス調整方式 対物レンズ部分 減菌ガラス ドレープ吸引装置	1:10 電動制御 WD = 200~650mm 電動制御 2光路照明 全方向 重量平衡 ○ ○		
	減菌ドレープ	ラテックスフリー		
スタンド	バランス調整 顕微鏡本体 前後(A軸)・上下(B軸) バランス調整 左右(C軸) アーム全体 バランス調整(D軸) オートバランス機構	電動オート 電動オート 電動オート ○		
	チルト調整 稼働部分 ロック解除 顕微鏡観察方向 左右操作 (X) 顕微鏡観察方向 前後操作 (Y) フットスイッチペダル (ハンズフリー) ハンドグリップ (ジョイスティック) 操作	電磁ブレーキ制御 100° (-50°~+50°) 150° (-30°~+120°) ○ 電動操作可能	外観図 	
	照明	主照明光源・予備照明光源		
	本体データ	電源 消費電力 床占有面積 収納スペース (縦×横×高さ)		
オプション	セミ立体視側視鏡筒	○		
	対向鏡筒	○		
	カメラアダプター [フォーカス調整機能付]	○		
	スタンド搭載CCU・VTR	○		
	スタンド搭載アーム付液晶モニター 蛍光観察ユニット	○ ○		
総重量	250kg			

製造/販売元

 三鷹光器株式会社

〒181-0014 東京都三鷹市野崎 1-18-8

Tel. 0422-49-1491 Fax. 0422-49-1117

<http://www.mitakakohki.co.jp>

