

Mitaka



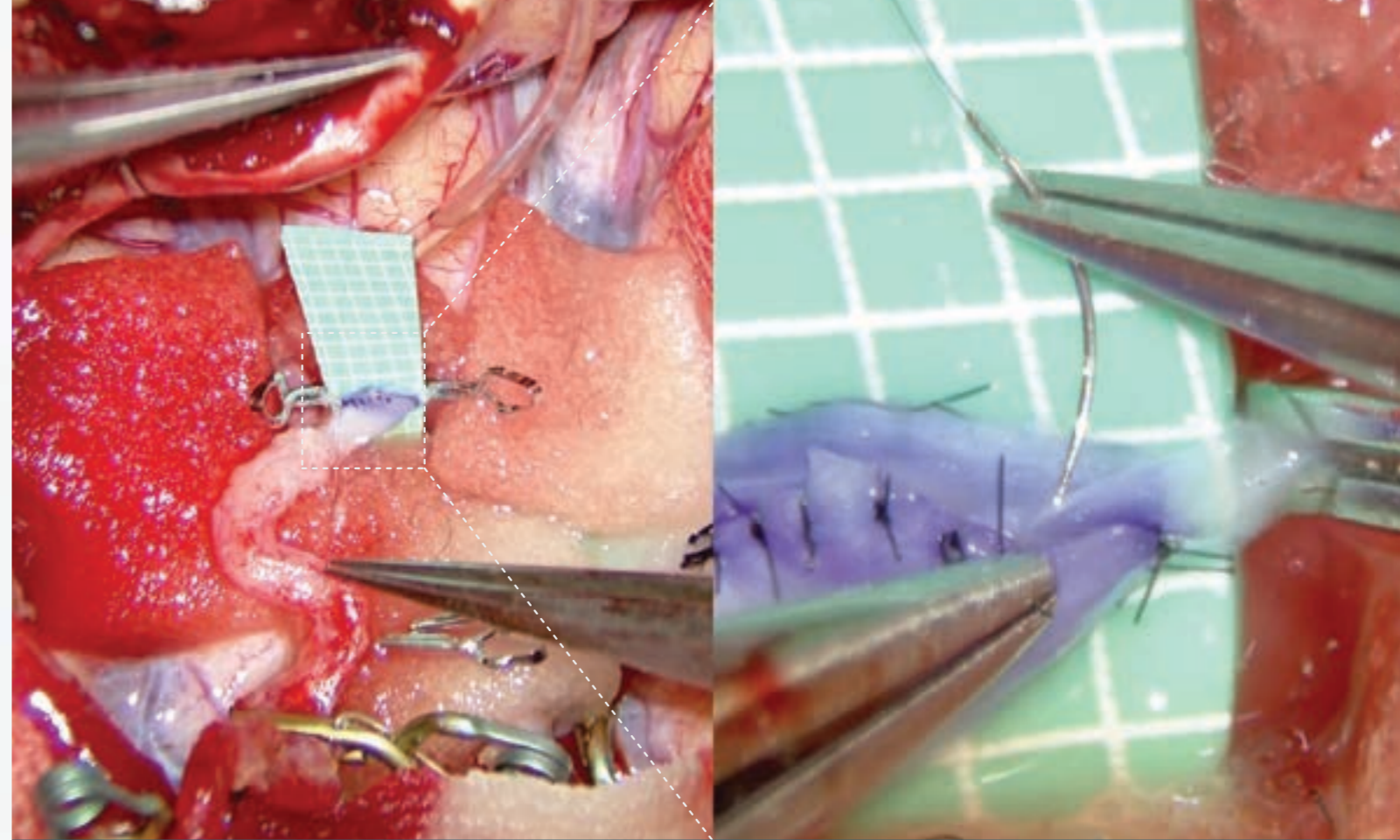
手術用顕微鏡

MM80/SOH•YOH



Integration 一体化

人と機械の一体化。それはスムーズかつクイックリーに動作する事を可能にします。術者の思いのままに。



顕微鏡MM80の特徴

High Speed Zoom

三鷹光器はさらなるステップアップとして「High Speed Zoom」を開発しました。一度の症例で何度も繰り返される倍率操作。低倍・高倍をスムーズかつスピーディーに。それは時間短縮だけでなく、低侵襲手術につながります。



ヘッドアップディスプレイ

倍率、ワーキングディスタンス、光量。術者にとって必要な情報を表示します。ドクターの声がかたちになった一例です。
※スタンドSOHの特徴



MA (双眼視側視鏡筒)

自由度の高い可動域により、助手の自由なポジショニングを可能にします。



DS (対向鏡筒)

メイン鏡筒と同様に接眼部はバタフライ動作可能な為、メイン術者と助手の身長差をカバーしてくれます。



倍率

1:8倍率比を採用することにより、倍率は20倍以上に。細かな小血管も確実に捉え、精度の高い手術を可能にします。



フォーカスガイドレーザー

顕微鏡移動時にフォーカス位置を示すガイドレーザー光を照射します。ガイドレーザーにより、素早く正確にフォーカス調整を行う事が可能です。



ワーキングディスタンス

コンパクト設計のMM80はゆとりのある作業空間を生み出します。術者にとって長時間でも疲労の少ない快適な作業スペースを提供します。



Smart and Compact 小さい理由

最小のボディサイズで最大の機能を発揮。さらに鏡筒の接眼部はバタフライ動作が可能で、抜群の取り回しで様々な角度からのアプローチも可能にします。



スタンドSOHの特徴

Auto Balance

三鷹光器は永く望遠鏡、航空宇宙の仕事に携わってきました。その卓越した技術と斬新なアイデアを活かし完成したのがSOHです。ボタン操作一つでこれまでにない無重力のバランスを提供します。



ハンドグリップ

従来に比べ2.5cm短くなったハンドグリップ。ただ小さくなっただけでなく、光量調整機能を搭載し、握りやすさを追求しました。



フットスイッチ

日本人の足のサイズに合わせている為、余計な足の踏み変えがなく、シームレスな操作性を可能にします。



ドレープ吸引装置

ワンタッチで簡単にドレープ内の空気を排気し、迅速に顕微鏡システムにフィットします。顕微鏡の操作性を妨げることなく、快適な空間を提供します。



収納スペース

コンパクトなスタンドにも関わらず、大容量の収納スペース。カメラのCCU、録画機器などを搭載可能です。



キャスター

大口径双輪キャスターを採用し、今までに経験したことがない押し心地を。スタッフは負担なく移動ができます。
※スタンドSOHの特徴



コントロールユニット

シンプルなアナログ表示を採用。その直感的な操作感や高い視認性はスタッフの不安やストレスを軽減します。

Accessories

三鷹光器はドクターの要望を一つ一つ形にしています。



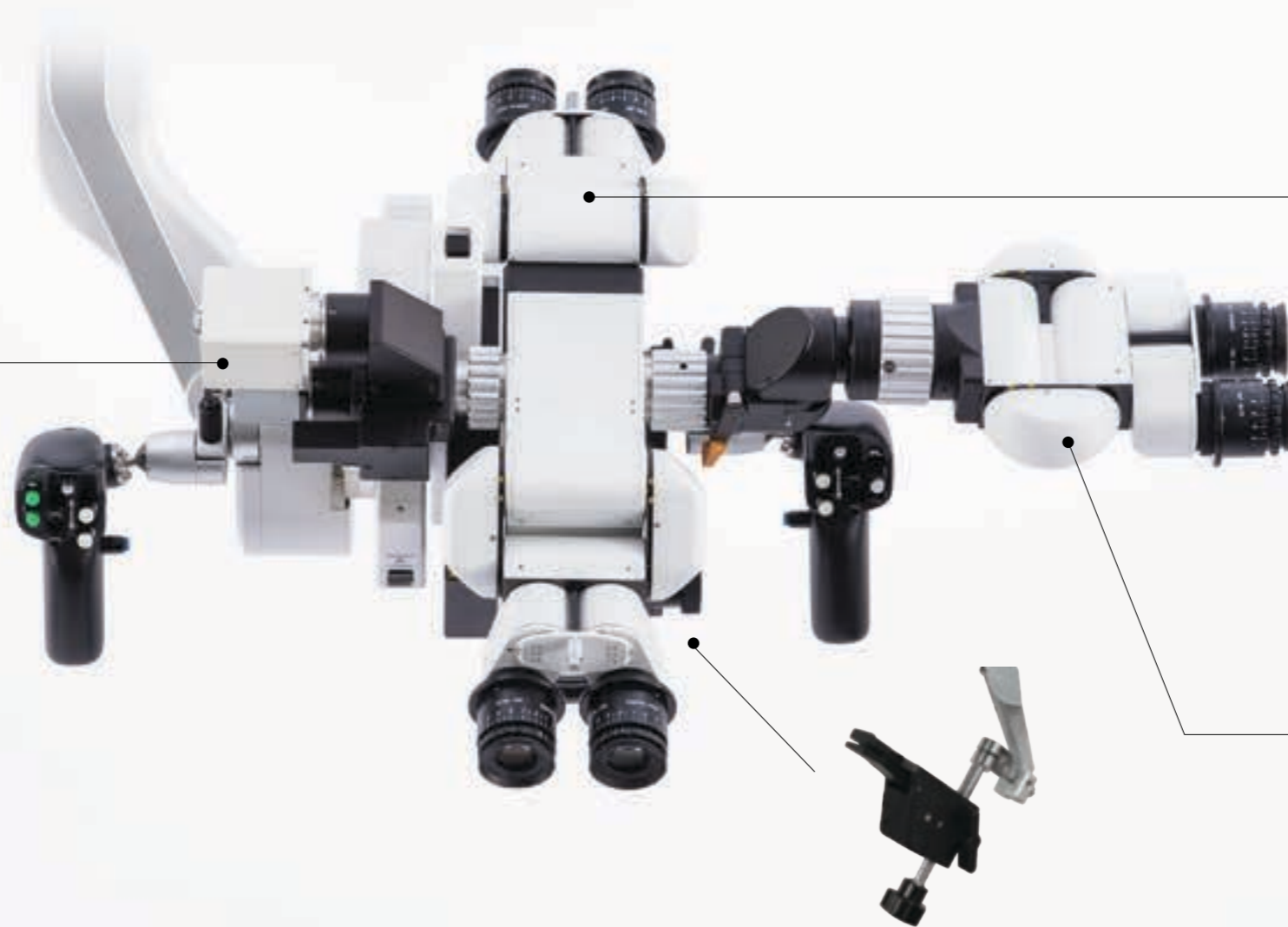
カメラアダプター

術者に影響なく、モニターのピント位置を変えられます。



3Dカメラ

3Dモニターを通して3D観察を可能にします。同時に接眼レンズを通して術野へシームレスに切り替えが出来ます。



DS: 対向鏡筒

メイン鏡筒と同様に接眼部はバタフライ動作可能な為、メイン術者と助手の身長差をカバーしてくれます。



MA: 双眼視側視鏡筒

自由度の高い可動域により、助手の自由なポジションングを可能にします。

マウススイッチ

上下左右の簡単な動作を可能にします。

400W キセノン光源



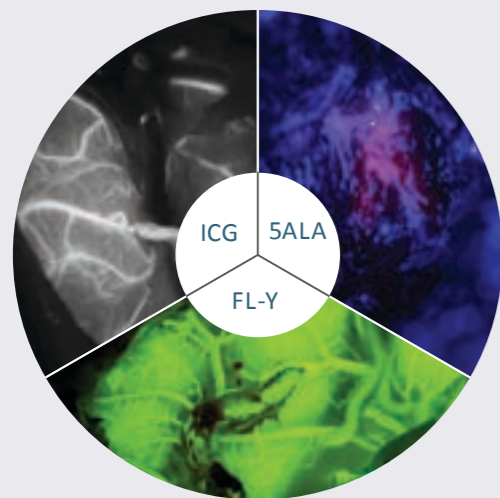
より明るい視野を。従来の300Wキセノンランプに比べ120%(当社比)明るい視野を確保します。 ※スタンドSOHの特徴

安全性

独立した光源：400Wキセノンランプを2基（メインとスペア）装備しています。完全に独立している為、トラブルがあった際はボタン1つで切り替えることができます。

ティッシュケア

顕微鏡の作業距離（WD）が短くなると、顕微鏡の照度が強くなりすぎ、患者の組織に熱傷を生じるおそれがあります。ティッシュケア（Tissue Care）は、作業距離に応じて照度を調整することでこの問題を軽減し、患者の安全性を向上させます。

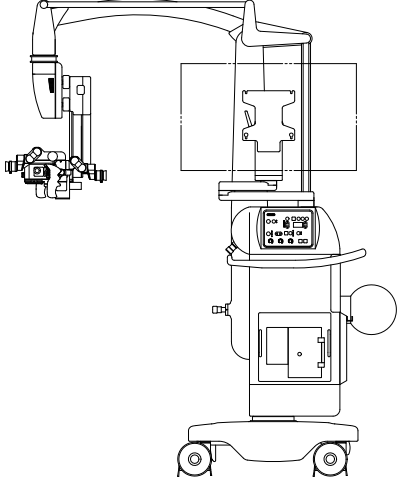
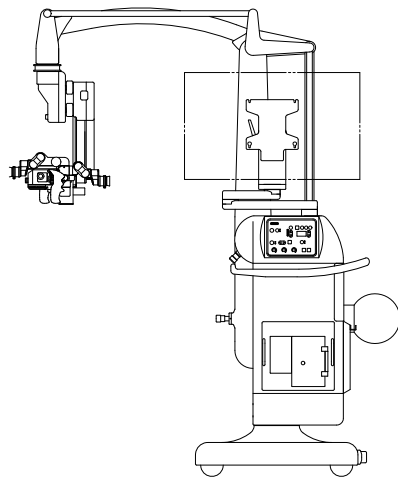


Three fluorescences 3つのサポート

判断が困難な手術では術中蛍光観察は不可欠です。術者の判断の質を上げるサポートも充実しています。

- ICG : 術中血管観察モジュール
- 5ALA : 術中腫瘍モジュール
- FL-Y : フルオレセイン観察モジュール

主要性能

		手術用顕微鏡 MM80/SOH	手術用顕微鏡 MM80/YOH
顕微鏡本体	ズーム比 フォーカス調整 照明 バランス調整方式 対物レンズ部分 滅菌ガラス ドレープ吸引装置	1:8 電動制御 WD = 200~600mm 電動制御 同軸照明 全方向 重量平衡 ○ ○	1:8 電動制御 WD = 200~600mm 電動制御 同軸照明 全方向 重量平衡 ○ ○
	滅菌ドレープ	ラテックスフリー	ラテックスフリー
スタンド	バランス調整 顕微鏡本体 前後(A軸)・上下(B軸) バランス調整 左右(C軸) アーム全体 バランス調整(D軸) オートバランス機構	電動オート 電動オート 電動オート ○	マニュアル 電動マニュアル 電動マニュアル ×
	チルト調整 稼働部分 ロック解除 顕微鏡観察方向 左右操作 (X) 顕微鏡観察方向 前後操作 (Y) フットスイッチペダル (ハンズフリー) ハンドグリップ (ジョイスティック) 操作	電磁制御 100° (-50°~+50°) 150° (-30°~+120°) ○ 電動操作可能	電磁制御 100° (-50°~+50°) 150° (-30°~+120°) ○ 電動操作可能
	照明 主照明光源・予備照明光源	400W ダブルキセノンランプ	300W ダブルキセノンランプ
	本体データ 電源 消費電力 床占有面積 収納スペース (縦×横×高さ)	AC100-240V(50Hz / 60Hz共通) 最大1200VA 750mm×750mm 1500mm×750mm×2100mm	AC100-240V(50Hz / 60Hz共通) 最大1100VA 720mm×720mm 1500mm×720mm×1880mm
オプション	セミ立体視側視鏡筒 対向鏡筒 カメラアダプター [フォーカス調整機能付] スタンド搭載CCU・VTR スタンド搭載アーム付液晶モニター 蛍光観察ユニット	○ ○ ○ ○ ○ ○ ○	○ ○ ○ ○ ○ ○ ○
外観図			
総重量	250kg	220kg	

製造/販売元 三鷹光器株式会社

〒181-0014
東京都三鷹市野崎 1-18-8

Tel. 0422-49-1491
Fax. 0422-49-1117

<http://www.mitakakohki.co.jp>

